

Een nieuw pensioencontract

WAAROM?

De samenleving verandert. We:

- leven gezonder en bewuster,
- worden steeds ouder,
- werken flexibeler,
- en blijven vaak niet bij dezelfde werkgever werken.

WANNEER?

De nieuwe SPF pensioenregeling gaat 01-07-2024 in?

mits alle wetgeving op tijd klaar is

WAT BLIJFT HETZELFDE IN ONZE PENSIOENREGELING

Het ouderdomspensioen blijft bestaan.

Ook voor de nabestaanden wordt gezorgd.

Pensioen opbouwen samen met collega fysiotherapeuten, we delen samen risico's en blijven samen beleggen.

Mogelijkheid om extra pensioen te sparen.

VOOR WIE?

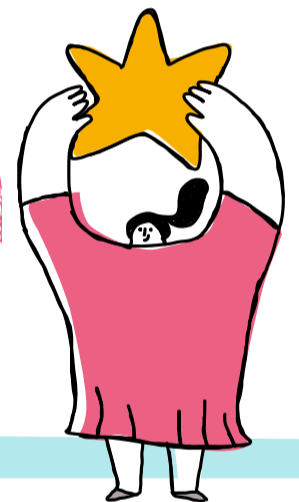
De SPF pensioenregeling geldt voor alle fysiotherapeuten die pensioen opbouwen, hebben opgebouwd en uitgekeerd krijgen bij SPF.

Eerder/later met pensioen.

Keuzes rondom pensioneren blijven bestaan.

Gelijkblijvend/dalend pensioen.

Deeltijdpensioen.



WAT VERANDERT ER?

In het nieuwe pensioenstelsel staat de premie centraal. Daarmee bouw je kapitaal op.

De pensioenen gaan meer meebewegen met de beleggingsresultaten.

De pensioenen bewegen mee met de economie.

Het nabestaandenpensioen is straks op risicobasis (verzekering) i.p.v. dat deelnemers hier een potje voor opbouwen.

Extra keuzes die gemaakt kunnen worden:

1.

Een vast of variabel pensioen bij pensioneren: SPF biedt een variabel pensioen, als de deelnemer een vast pensioen wil, heeft hij het recht om bij een verzekeraar een vaste uitkering aan te kopen.

Life cycle keuzeprofiel: zodat het pensioen wordt belegd op een manier die bij de deelnemer past.

2.

De (beleids)dekkingsgraad en rekenrente.

De jaarlijkse verhoging van 2% nemen we mee bij het vaststellen van de individuele pensioenpot.



Een nieuw pensioencontract

ROLVERDELING



De deelnemersvereniging is de eigenaar van de regeling, zij moet zorgen voor:

De keuze tussen 2 pensioencontracten. (de solidaire - en de flexibele premieregeling)

De 'verhuizing' van de bestaande pensioenen naar de nieuwe regeling. We noemen dat invaren.

DPF kiest ervoor om eerst over te gaan naar het nieuwe stelsel. En wil daarna samen met de leden kijken naar wat er veranderd kan worden aan de pensioenregeling.



Het pensioenfonds (SPF) toetst of de keuzes van de deelnemersvereniging evenwichtig, uitvoerbaar en uitlegbaar zijn. Om zo samen voor alle deelnemers aan SPF een evenwichtige goede nieuwe pensioenregeling te bieden.



HOE ZIJN WE TOT DEZE KEUZES GEKOMEN?

De basisprincipes van SPF en DPF voor de keuzes voor het nieuwe Fysiopensoen:

Balans in mate van risicodeling;

Solidariteit

Beperkte solidariteit is begrensd door de generaties;

Keuzevrijheid

Deelnemers hebben behoefte aan keuzevrijheid in zowel de opbouw als uitkeringsfase.

Beleggingsrisico (life cycle keuze) dat bij de deelnemer past

DE DEELNEMER STAAT CENTRAAL

Basisprincipes passen bij de mening van onze deelnemers, door onderzoeken te doen: risicobereidheidsonderzoek en MVB onderzoek.

Het uitgangspunt is dat de premie die fysiotherapeuten betalen globaal hetzelfde moet blijven.



Dat geldt ook voor de rechten en de ambities die we nu kennen. We willen zo neutraal mogelijk over.

Drukt de uitvoeringskosten, omdat SPF anders twee regelingen moet uitvoeren (en voorkomt mogelijk korten onder de huidige regels);

VOORDELIG VOOR ALLE BELANGHEBBENDEN VAN SPF

Zo kunnen we eventueel doelgroepen compenseren in geval van onevenwichtigheid.



onderweg naar een nieuw pensioenstelsel